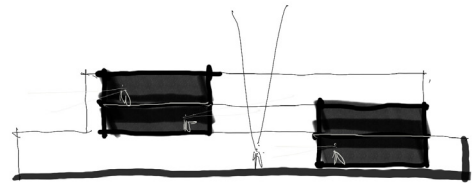


ADC

## Vila Y



Um projeto de habitação coletiva deve instituir como princípio elementar a construção de um nível de consciência social equivalente ao de uma vizinhança urbana. Neste caso, a especificidade que estimula ainda mais essa premissa é a condição de abrigar uma família completa: os pais com seus filhos, cada um com suas respectivas famílias. Igualmente importante é o grau de flexibilidade das unidades, permitindo que cada um possa defini-la a partir de suas necessidades, mas mantendo a mesma qualidade e coerência que rege a vila como um todo. Assim, tão importante quanto o interior de cada 'casa', é o espaço entre elas, responsável pela integração total dos afetos.

Local: **São Paulo, SP**

Ano: **2016**

Área do Terreno: **380m<sup>2</sup>**

Área do Projeto: **504m<sup>2</sup>**

Autores: **Daniel Corsi, Dani Hirano, Candi Hirano**

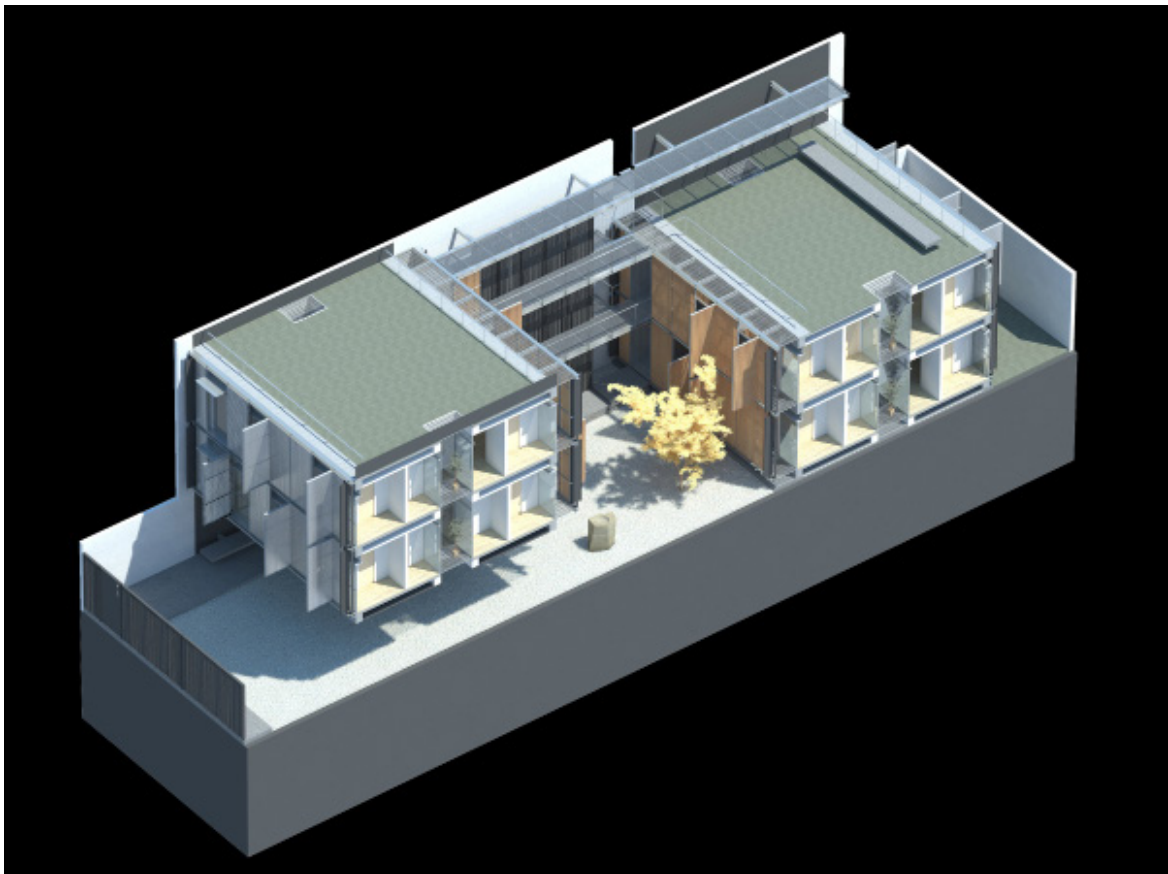
Colaborador: **Bruno Suman**

Veja o projeto em nosso [site](#).

[www.danielcorsi.com](http://www.danielcorsi.com)

Rua General Jardim, 645 - 592 - Vila Buarque  
São Paulo - SP - 01223-011 - Brasil  
+55 11 3120-5986 - [info@danielcorsi.com](mailto:info@danielcorsi.com)

Atelier **Daniel Corsi**



[www.danielcorsi.com](http://www.danielcorsi.com)

Rua General Jardim, 645 - 592 - Vila Buarque  
São Paulo - SP - 01223-011 - Brasil  
+55 11 3120-5986 - info@danielcorsi.com